

# II Seminário de Socioeconomia

do Licenciamento Ambiental Federal de Petróleo e Gás

*Uma proposta para a caracterização de Impactos Socioambientais*

Bruno Teixeira

Coordenação de Licenciamento Ambiental de Produção de Petróleo e Gás



I Seminário de Socioeconomia > Setembro/2019

PUC-Rio/IBAMA-RJ, 3 dias

127 participantes > IBAMA, 11 empresas operadoras, 11 consultorias e IBP



# PLANO MACRO E PROGRAMAS MACRORREGIONAIS DE CARACTERIZAÇÃO

## 1. Contextualização

Plano Macro: **Contexto > Proposta > O que é > Quem faz**

## 2. Diretrizes de implementação

**Eixos > Objetivos > Programas Integrados > Instrumentos**

## 3. Em que etapa estamos

**Cronograma > próximos passos**

## II Seminário de Socioeconomia

do Licenciamento Ambiental  
Federal de Petróleo e Gás

*Uma proposta para a caracterização  
de Impactos Socioambientais*



# CONTEXTUALIZAÇÃO

## PLANO MACRO – Contextos

- 1. Contexto administrativo:** Projeto de Monitoramento Socioeconômico da Bacia de Santos (PMS-BS);
- 2. Contexto técnico:** Melhorar os instrumentos de caracterização de impactos;
- 3. Contexto estratégico:** Alterações na dinâmica da indústria;
- 4. Contexto legal:** Estudo Ambiental de Abrangência Regional (Portaria MMA nº 422/2011).

Articulação da mitigação e do monitoramento > Bacia de Santos, Campos e Espírito Santo;

**Padronizar:** ação mais diretiva do IBAMA, favorecendo uniformização metodológica e comparação de resultados;

**Integrar:** corresponsabilidade de um mesmo projeto por diferentes empresas;

**Coordenar:** projetos ambientais devem se complementar, qualificando a pós-licença e subsidiando a pré-licença.

## PLANO MACRO – O que é

É um plano-diretor para o alinhamento conceitual entre equipes técnicas distintas, propondo perspectivas de atuação em que os resultados não estão ao final de cada etapa, mas no seu processo contínuo de construção.

Na sua etapa vigente de planejamento, a busca por viabilizar a padronização de procedimentos e a integração de análises se restringe, na esfera administrativa, às atividades de produção e escoamento de P&G, e, na esfera técnica, a fenômenos socioeconômicos.

Não é uma condicionante ou um produto > trata-se de um conjunto de estratégias para articular Programas Macrorregionais Integrados (elementos operacionais)

## PLANO MACRO – Quem faz

Comitê de Coordenação Interinstitucional (CCI), composto por representantes de **12** empresas operadoras.

Ordens de serviço nº 1/2019 e 5/2020, definindo a **coordenação técnica do CCI**.

Nota Técnica nº 2/2020, estabelecendo **diretrizes e regimento do CCI**.

Três subcomitês vigentes para avançar na **discussão de propostas específicas de integração**.



## Eixos Conceituais do Plano Macro

1

### Caracterização

Monitoramento de principais impactos

6 programas



2

### Avaliação

Análise dos resultados dos projetos ambientais

1 programa



3

### Publicidade

Ações de comunicação social

1 programa



4

### Intervenção

Ações formativas de apoio à gestão ambiental pública

A definir



## Eixos Conceituais do Plano Macro

1

### Caracterização

Monitoramento de principais impactos

6 programas



2

### Avaliação

Análise dos resultados dos projetos ambientais

1 programa



3

### Publicidade

Ações de comunicação social

1 programa



4

### Intervenção

Ações formativas de apoio à gestão ambiental pública

A definir



## II Seminário de Socioeconomia

do Licenciamento Ambiental  
Federal de Petróleo e Gás

*Uma proposta para a caracterização  
de Impactos Socioambientais*



# DIRETRIZES DE IMPLEMENTAÇÃO



## EIXO 1 – Caracterização

### Monitoramento de principais impactos

#### 1.1

Categorização de fenômenos socioespaciais relevantes para a **caracterização sistemática** da dinâmica regional;

#### 1.2

Proposição de **indicadores** para balizar a coleta de dados e o tratamento das informações;

#### 1.3

**Instrumentos:** Boletins anuais de caracterização.

## EIXO 1 – Caracterização

### Monitoramento de principais impactos

#### Caracterização de cadeias de suprimento e logística



1. P. M. de Caracterização do  
Tráfego de Embarcações



2. P. M. de Caracterização do Transporte  
e da Destinação de Insumos e Resíduos



3. P. M. de Caracterização do Tráfego de  
Aeronaves



4. P. M. de Caracterização  
Socioespacial dos Trabalhadores

#### Caracterização de fenômenos externos à operação

5. P. M. de Caracterização da  
Atividade Pesqueira



6. P. M. de Caracterização de Rendas  
Petrolíferas





## EIXO 2 – Avaliação

### Análise dos resultados dos projetos ambientais

#### 2.1

Manutenção de **banco de dados** para congregar o resultado das ações regionais de monitoramento

#### 2.2

**Sistematização dos resultados** dos projetos de mitigação e de monitoramento

#### 2.3

Consolidação de **análises regionais** (incluindo indicação de empreendimentos de apoio na cadeia produtiva)

**2.4 Instrumentos:** Banco de Dados Socioeconômicos e  
Anuário de Caracterização Socioeconômica

Progr. Macrorregional de Avaliação de  
Impactos Socioambientais >  
**PMAIS** (estruturante)



## EIXO 3 – Publicidade

### Ações de comunicação social

#### 3.1

Divulgação de análises regionais sobre **impactos sinérgicos**

#### 3.2

Divulgação de análises regionais sobre **processos de mitigação**

#### 3.3

Manutenção de **canais remotos e presenciais** de acesso público a informações sobre impactos e sobre resultados de projetos ambientais

#### 3.4 Instrumentos: Boletim Anual

Portal

Seminários

Progr. Macror. de Comunicação Social >  
**PMCS (estruturante)**



## EIXO 4 – Intervenção

Ações formativas de apoio à gestão ambiental pública

### 4.1

Apoio à organização social de **grupos mais vulneráveis** a impactos (acesso a direitos constituídos)

### 4.2

Apoio à organização social de grupos para a participação em **esferas públicas de decisão**

### 4.3

Desenvolvimento presencial de **ações de comunicação social** específicas

### 4.4

**Caracterização complementar** da dinâmica regional

### 4.5 Instrumentos:

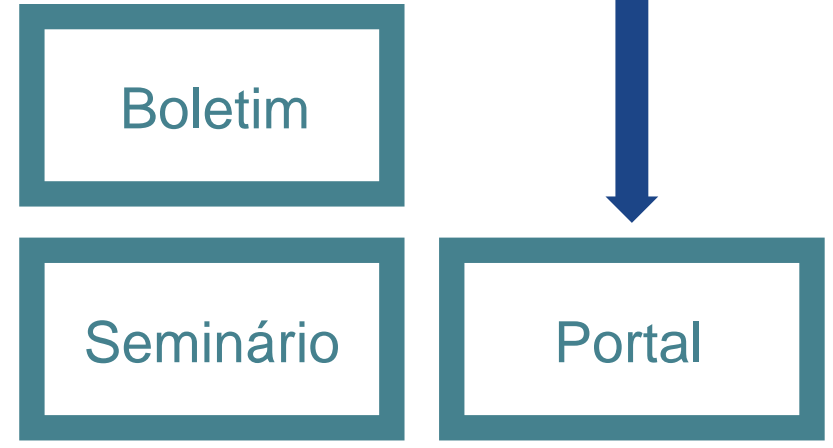
Boletim Anual  
Relatório Audiovisual  
Agenda Regional (Portal)

Programa de Educação Ambiental > **PEA**  
**PARMIS** (ação complementar)



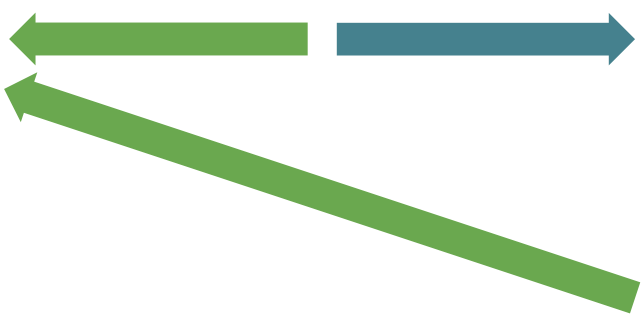
1

2



3

4



## II Seminário de Socioeconomia

do Licenciamento Ambiental  
Federal de Petróleo e Gás

*Uma proposta para a caracterização  
de Impactos Socioambientais*

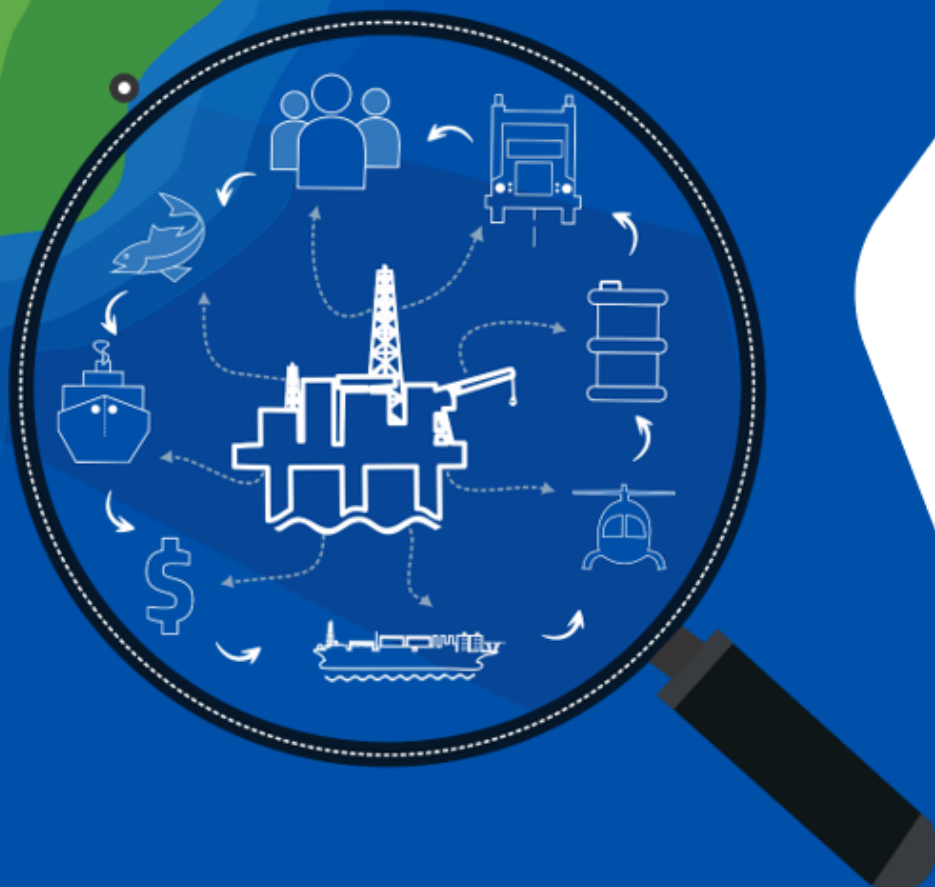


# ONDE ESTAMOS

	Eixo 1	Eixo 2	Eixo 3	Eixo 4
2020	Elaboração das propostas metodológicas	Criação do Subcomitê do Banco de dados	Criação dos Subcomitês para Portal e o PEAT	Início do PARMIS (contratação da equipe)
2021	Realização do II Seminário de Socioeconomia*	Conclusão da Proposta executiva do Banco de dados	Conclusão das Propostas exec. do Portal e do PEAT	Realização da 1ª Oficina do PARMIS
	Uniformização das condicionantes entre operadoras	Desenho do PMAIS	Desenho do PMCS	
2022	Publicação do Anuário Petrobras* (término do PMS)	Contratação da equipe do PMAIS*	Realização do III Seminário de Socioeconomia	Realização da 2ª e 3ª Oficinas do PARMIS
2023	Envio dos dados monitorados por todas as operadoras	Publicação do Anuário Macrorregional	Publicação dos 7 Boletins dos Progr. Macrorregionais*	IV Seminário de Socioeconomia* (término do PARMIS)

## CONSIDERAÇÕES FINAIS

1. O Plano Macrorregional estrutura um modelo preliminar para orientar a padronização de procedimentos e a adaptação de projetos em execução, de modo a favorecer sua complementaridade e a otimização de esforços num processo geral articulado de mitigação de impactos difusos;
2. À exceção do anuário e do PMTA, não há a proposição de nenhuma ação que já não seja feita pelas operadoras licenciadas pela COPROD. As inovações propostas se concentram em procedimentos de padronização e de articulação;
3. Por fim, tais propostas tentam superar análises fragmentárias de licenciamentos específicos, oferecendo diretrizes para a mitigação de impactos sinérgicos e cumulativos.



# OBRIGADO!

[bruno-bernardes.teixeira@ibama.gov.br](mailto:bruno-bernardes.teixeira@ibama.gov.br)

